

Gut vorbereitet in Ihre Selbstständigkeit!

KOMPAKT-Info





Sandra Molter
einfach UMDENKEN
Feelgoodmanagerin
Höringen / Pfalz

Wo komme ich her?

- über 20 Jahre im Angestelltenverhältnis als Assistenz der Geschäftsführung in Industrieunternehmen
- sehr hohe Fremdbestimmung

Mein jetziges Wirkungsfeld:

**Leben in Balance | Resilienz |
Innere Stärke | Energie | Lebensfreude**

- Coaching | Seminare | Vorträge
- **Resilienz | Selbstführung | Mentale Stärke**
- **Berge.Auszeiten Montafon**
- Psychologische Beratung

■ **Vorbereitungsphase**

- Pro & Contra
- 1. Schritte → Information ist alles!
- Bin ich ein Unternehmer-Typ?
- Rechtsformen
- Festlegen & prüfen
- BusinessPlan

■ **Gründung**

- Anmeldung
- Versicherungen (Kranken-, Renten-, Arbeitslosen-, Haftpflicht)

- **Umsetzung**
 - Marketing (kurzer Überblick – Erfahrungen)
 - Geschäftsziele
 - Persönliche Ziele
 - Buchführung
 - Selbstreflektion
 - **Ihre Gesundheit 😊 !**

Selbstständig?

Selbst 😊 & **ständig** ...

- Ihre Geschäfts-Idee?
- Ihre Motivation?
 - Was genau will ich?
 - Warum will ich es?
 - Wie kann ich es erreichen?
- Steht meine Familie / Partner dahinter?
- **Mein Tipp:** Ideen-Büchlein 😊



- Pro & Contra
- **PRO**
 - eigener Chef, nur für mich arbeiten
 - flexible Arbeitszeiten...
 - eigene Ziele setzen und erreichen
 - Verwirklichung eigener Ideen
 - eigene Entscheidungen treffen
 - Persönlichkeitswachstum
 - Arbeitsplätze schaffen

■ **Contra**

- Verantwortung
- Verpflichtung
- Arbeitsbelastung
- Psychische Belastung
- soziale Absicherung selbst tragen
- kein regelmäßiges Einkommen
- Anlaufschwierigkeiten?
- Eigenkapital geht verloren?

- **1. Schritte → Information ist alles!**
 - **Existenzgründungs-Seminare & mehr...**
 - Wirtschaftsförderung Kreis / lokal
 - Gründungsportal Bundesministerium für Wirtschaft
 - Muster Business Plan
 - **GründerZeiten** (online / Broschüre)
 - Gründer-Test (z. B. „bin ich ein Unternehmer-Typ?“)
 - Online-Trainings (Orientierungs- / Entscheidungshilfe)
 - Checklisten
 - Handwerkskammern
 - IHK

Vorbereitungsphase

- **Ebenso perfekt vorbereitet durch ... natürlich Ihre Bergische Akademie!**
- Für Sie im BTB-Downloadcenter:
 - Studienbrief „Existenzgründung“ als roter Faden für den Weg in die Selbstständigkeit
 - Musterimpressum/Datenschutzerklärung (inkl. wertvolle Links)
 - Social Media-Leitfaden (Autorin Sonja Scholl)
- Ihre persönliche Anlaufstelle:
 - **BTB, Hr. Obst → individuelle Beratung!**
- GründerCoachingDeutschland der KfW
- Gründungsportale der TU's vor Ort
- Gewerbeaufsichtsamt
- Gesundheitsamt
- Finanzamt
- Agentur für Arbeit
- EAP (Einheitlicher Ansprechpartner) in RLP Neustadt + Koblenz auch in anderen Bundesländern verfügbar



- **weitere hilfreiche Informationsplattformen**
im Anhang
- **Finanzierung**
 - Eigenkapital I Fremdkapital?
 - Rücklagen?
 - Verhandlungen mit Banken auf Basis Business-Plan
- **Förderung**
 - Info-Plattformen **im Anhang**

- **Rechtsformen** (weitere im Anhang)
 - **Einzelunternehmen** (Solo-Selbstständige)
 - Gesellschaft der bürgerlichen Rechts GbR
 - Partnergesellschaften PartG

→ **Haftung mit gesamten Privatvermögen!**

- **Synergien nutzen**
 - **Gemeinschaftspraxis / Praxisgemeinschaft**
 - Kooperation Therapeuten / Coaches
 - gemeinsame Räume u. ggf. Personal
 - **Achtung:** gravierende rechtliche Unterschiede prüfen!
hinsichtlich Zulassung, Abrechnung, Eigentum

Vorbereitungsphase

Unternehmer

Chef ☺

Planer

Organisator

Gesundheitsmanager

Entwickler

Krisenmanager

Netzwerker

Problemlöser

Bin ich
wirklich ein
Unternehmer-
Typ?

Marketing-
Fachmann

Controller

Repräsentant

Buchhalter

Vertriebs-Profi

Verhandler

Einkäufer

Privatperson!



- **Festlegen I prüfen (1)**
 - Haupterwerb I Nebenerwerb?
 - finanzielle Voraussetzungen
 - **Freiberufler I Gewerbe?**
 - freiberufliche Dienstleistungen
 - Katalogberufe gemäß §18 EStG
 - Freie Berufe gemäß §1 PartGG
 - Ihr Standort
 - Wohngebiet I Gewerbegebiet I Mischgebiet
 - räumliche Voraussetzungen
 - Deckenhöhe Praxis
 - Parkplätze
 - Sanitäre Einrichtungen

zu erfragen:
Gewerbeamt
Gemeinde

- **Festlegen I prüfen (2)**
 - Ihre Qualifikation
 - Zulassungsvoraussetzungen
 - Freiberufler (z. B. Zulassung Fachkammern)
 - Heilpraktiker (z. B. Gesundheitsamt)
 - Kleinunternehmerregelung?
 - Umsatzsteuer wird nicht erhoben, wenn Umsatz < 25.000 € im Vorjahr u. im lfd. Jahr 100T€ nicht übersteigt, keine Vorsteuer abziehbar
 - Wahlrecht: es kann hierauf verzichtet werden, dann aber für 5 Jahre hieran gebunden
 - [Info-Link](#)

Weitere Infos Kleinunternehmer-Regelung

- Sozialversicherungspflicht beim Kleinunternehmen besteht für alle!
- Kleingewerbliche Unternehmer müssen aber keine Beiträge zur Arbeitslosenversicherung und Rentenversicherung bezahlen.
Die Krankenversicherung ist Pflicht.
- **Teilzeit-Job + Kleingewerbe als „Nebenjob“**
 - Info an die Krankenkasse über die Selbständigkeit erforderlich!
Solange die Selbständigkeit aber nicht die Haupteinnahmequelle darstellt und auch eine gewisse Wochenstundenzahl nicht übersteigt (20), ist es unwahrscheinlich, dass sie dafür Beiträge erhebt.
 - Sie wird aber wahrscheinlich jedes Jahr den Steuerbescheid anfordern, um zu prüfen, ob die Selbständigkeit wirklich nebenberuflich bleibt.
 - Je nach Beruf kann jedoch für die Selbständigkeit eine Rentenversicherungspflicht vorliegen. Das hängt insbesondere davon ab, welcher Beruf nebenberuflich ausgeübt wird und davon, ob ein einziger Auftraggeber existiert.

Weitere Infos Kleinunternehmer-Regelung

- So lange die Krankenversicherung einen als nebenberuflich selbstständig akzeptiert, fallen keine zusätzlichen Kranken- und Pflegeversicherungsbeiträge an.
Also am besten bei der Kasse anrufen und abtastend fragen, bis zu welcher Einkommensgrenze als nebenberuflich Selbstständige/r man ohne zusätzliche Zahlungen arbeiten könnte.
- Rentenversicherungsbeiträge wiederum müssen nur versicherungspflichtige Selbstständige zahlen.
- Arbeitslosenversicherung für Selbstständige ist unter bestimmten Umständen freiwillig möglich, wird sich aber meist nicht rechnen.

Links zum Vertiefen

<https://www.gruenderlexikon.de/checkliste/informieren/gruendungsstrategie/nebengewerbe/rentenversicherungspflicht/>

https://www.deutsche-rentenversicherung.de/DRV/DE/Rente/Arbeitnehmer-und-Selbststaendige/03_Selbststaendige/selbststaendige_node.html

https://www.gesetze-im-internet.de/sgb_6/_2.html

<https://www.vgsd.de/teil-selbststaendigkeit-angestellt-und-selbststaendig-wie-funktioniert-das-und-was-sollte-ich-beachten/>

■ Gewerbe

- Anmeldung Gewerbeamt (11-45 €, je nach Amt)
- Gewerbesteuer
Freibetrag/Jahr: 24.500€ Gewinn vor Steuern
Steuermesszahl 3,5 % / Hebesatz → Gemeinde
- Pflichtmitgliedschaft IHK / HWK
- Zuordnung Berufsgenossenschaften
- Bilanz oder EÜR (Einnahme-Überschuss-Rechnung)
- Gewerbemülltonne
- Fernseh- und Rundfunkgebühren

■ **Freiberufler**

- Anmeldung Finanzamt (Fragebogen zur steuerlichen Erfassung – Download FA)
- Gewerbesteuer **entfällt**
- **nur** EÜR (Einnahme-Überschuss-Rechnung)
- Gewerbemülltonne **entfällt**
- Fernseh- und Rundfunkgebühren

■ **Wichtig! Ihr Business-Plan**

- Name des Unternehmens
- Geschäftsidee
- ...das Besondere daran... (USP)
- Qualifikation
- Angebot | Produkte | Dienstleistung | Zielkunden
- Kapitalbedarf
- Umsatz | Mitarbeiter
- Ziele
 - lang-/mittel-/kurzfristig
- Angaben zur Gründerperson



- **Marktübersicht**
 - Wer sind Ihre Kunden?
 - Wo sind Ihre Kunden?
 - Wer sind Ihre Wettbewerber?
 - Ihr Standort?
- **Marketing**
 - Angebot | Preise
 - Vertrieb | Werbung
- **Unternehmensorganisation**
 - Rechtsform
 - Mitarbeiter
- **Chancen & Risiken??**
- **Finanzierung | Liquidität**

Mein Tipp:

**nicht nur Zahlenteil
bearbeiten!**

Mein Tipp:

**1 x jährlich Status
überprüfen & Bilanz
ziehen!**

- **Gründung**
 - Anmeldung haupt- / nebenberuflich
- Ggf. mit Gründungszuschuss über Agentur für Arbeit?
 - 6 Monate Zuschuss in Höhe von ALG1
 - ggf. Verlängerung um 9 Monate → dann noch 300€ / Monat für Sozialversicherung
 - Achtung: Fristen einhalten!
 - **fragen Sie nach:** Vermittlungsgutscheine der AfA zur Gründungsberatung über externe Partner

▪ **Krankenversicherung 2026**

- Sie zahlen 100% !
- Private KV → individuelle Tarife
- Gesetzliche KV
 - KK auswählen → Erfassungsbogen anfordern
 - Beitragsbemessungsgrenze → 5.812,50 € / Mon.
 - Bsp. 15,5% (mit Krankengeld ab 6 Wo.) = 900,94 €
 - zzgl. 3,6 % (Pflegevers.) = 209,25 €
 - = 1.110,19 €
 - Beitragsermittlung aus tatsächlichen Einnahmen
= Gewinn vor Steuern
 - Basis: Ihr Einkommensteuerbescheid → KV
- geringere Bemessungsgrenze für Gründer mit Gründungszuschuss: 1.318,33 € (Mindesteinnahme)

■ **Gesetzliche Rentenversicherung**

(Bemessungsgrenze 2026: 8.450 € / 18,6 %)

- Fragebogen zur Feststellung der Rentenversicherungspflicht
- wenn JA → Sie zahlen 100%!
- Wahlmöglichkeiten
 - voller Beitrag: 735,63 € / monatl.
 - als Existenzgründer in den ersten 3 Jahren:
½ Beitrag: 367,82 € / monatl.
 - einkommens-abhängiger Beitrag:
Mindestbeitrag: 112,16 €
Grundlage zur Berechnung: Einkommensteuerbescheid
- **alternativ: private Vorsorge!**

- **Freiwillige Arbeitslosenversicherung (2025)**
 - während 2-jähriger Startphase nach Gründung: 51,42 € monatl.
 - anschließend ca. 102,83 € (wird jährl. angepasst)
 - Dauer des Anspruchs abhängig von Versicherungszeitraum
 - **wichtig:** Beantragung innerhalb 3 Mon. nach Gründungstermin

**unbedingt
empfehlenswert!
Antrag bei AfA**

■ Versicherungen

■ Betriebshaftpflichtversicherung

- Haftpflichtrisiken für Gewerbetreibende, Freiberufler, Handwerker, etc.
- deckt Personen- u. Sachschäden ab

■ Berufshaftpflichtversicherung

- für bestimmte Berufe / Risiko der Fehlberatung

→ fragen Sie Ihren Versicherungspartner!

→ unbedingt auch für private Absicherung sorgen!

- Gebäudeversicherung

- Hausratversicherung

Marketing

BtB-Webinar am 22. Juni 2026 von 18.30 – 20.30h



Dozent /
Dipl.-Des. Ulrich Max Miehke



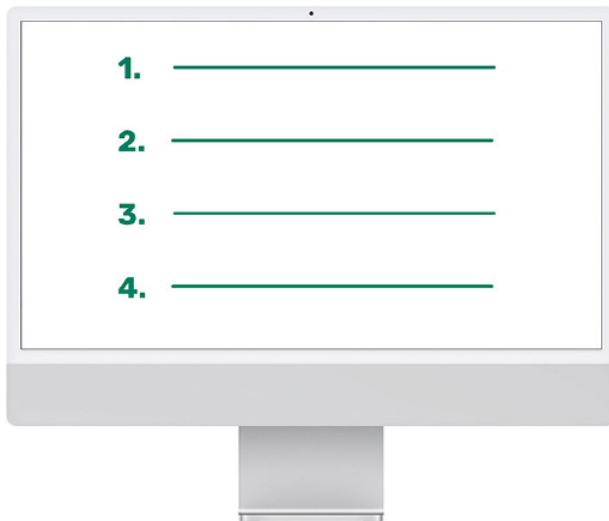
- freiberuflicher Art-Direktor in Berlin
- Studium Grafik-Design in Heiligendamm
- Kampagnen-Konzeption und Klassische Kommunikation

von **miehke**

BtB-Webinar am 22. Juni 2026 von 18.30 – 20.30h



Inhalt



1. LEKTION

Marketing

Ein kurzer Einstieg

- Was ist Marketing?
- Welche Ziele?
- Marketing-Mix

2. LEKTION

Analyse

Sich selbst & die Zielgruppe kennen

- Markt & Wettbewerb
- Zielgruppe
- Produkt / Dienstleistung
- Positionierung

3. LEKTION

Corporate Identity

Wie präsentiere ich mich

- Bestandteile CI
- Corporate Design
- Markenname
- Slogan / Claim
- Signet / Logo
- Hausschrift
- Hausfarbe
- Corporate Design Manual

4. LEKTION

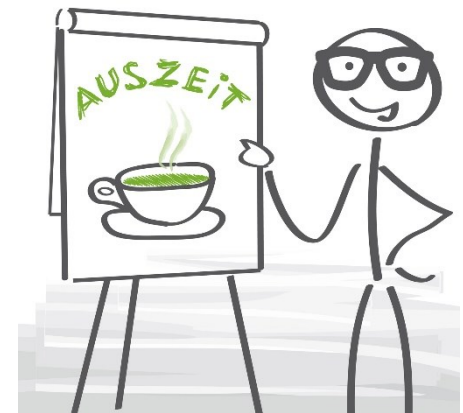
Medien

Wo präsentiere ich mich

- Geschäftsausstattung
- Printmedien / Anzeigen
- Außenwerbung / Fahrzeug
- Website
- Social Media
- Online Marketing
- Umsetzung

- **Geschäftsziele**
 - kurz- / mittel- / langfristig
Umsatz, Kundenlandschaft, Zeit-/Freiraum
- **Persönliche Ziele**
 - Persönlichkeitsentwicklung / Weiterbildung
- **Buchführung / Steuern**
 - **IMMER:** Ihre Zahlen im Blick behalten!
 - **Mein Tipp:** Buchhaltungs-Software
 - Umsatzsteuervoranmeldung $\frac{1}{4}$ -jährlich
 - Umsatzsteuererklärung jährlich (Elster)
 - (Firmen-) Fahrzeug → fragen Sie den Steuerberater

- **Selbstreflektion**
 - regelmäßig: ½ -jährlich / jährlich
 - **Mein Tipp:** Strategietag fest einplanen!
- Fragen stellen / Austausch
- **Ihre Gesundheit!**
 - GUT für sich selbst sorgen!
 - Pausen & Raum für Entspannung einplanen
 - Gutes Selbst- & Zeitmanagement 😊
 - Selbstmotivation



Gutes

Gelingen 😊



Kontaktieren Sie mich gerne!



www.sandra-molter.de

Am Sonnenberg 10, 67811 Dielkirchen

0152 56 399 899

umdenken@sandra-molter.de

Anhang

▪ Staatl. Plattformen / weitere Ratgeber

- www.existenzgruender.de BMWi
- www.existenzgruenderinnen.de
- www.gruendungsinitiative.rlp.de
- www.gruenderlexikon.de
- www.dihk.de
- www.existenzgruender-helfer.de KfW
- <https://beraterboerse.kfw.de/> KfW
- www.ignition-mainz.de Messe
- <http://ifb.uni-erlangen.de/> Institut f. freie Berufe
- www.nexxt-change.org Unternehmensnachf.

■ Förderung

- Bundesförderbank → www.kfw.de
- Landesförderbanken → www.investitionsbank.info
- Bürgschaftsbanken → www.vdb-info.de
- Förderungen finden → www.foerderdatenbank.de

▪ weitere Rechtsformen

- Offene Handelsgesellschaften OHG
- Kommanditgesellschaft KG
- Haftung mit **gesamten Privatvermögen!**

- Gesellschaft mit beschränkter Haftung GmbH
mind. 25T€ Stammkapital
- **Neu:** Unternehmergesellschaft UG
Stammkapital 1-25T€ steigend
Rücklagenbildung 25% / Jahr
Eintrag Handelsregister erforderlich
- Aktiengesellschaft AG
- Genossenschaft eG
- Haftung mit **gesamten Haftungskapital**