

# Gut vorbereitet in Ihre Selbstständigkeit!

## KOMPAKT-Info





Sandra Molter  
**einfach UMDENKEN**

Gesundheits- &  
Feelgoodmanagerin

Daniel-Kühn-Str. 8  
67724 Höringen

## Wo komme ich her?

- über 20 Jahre im Angestelltenverhältnis als Assistenz der Geschäftsführung in Industrieunternehmen
- sehr hohe Fremdbestimmung

## Mein jetziges Wirkungsfeld:

**Gesundheit im Unternehmen →**

**Webinare | Seminare | EinzelCoaching**

Resilienz | Mentale Stärke

Stressmanagement | Achtsamkeit

Selbst- & Zeitmanagement

Ernährung | Entspannung

Burnout-Prävention

Psychologische Beratung

**SeminarUrlaub | Berge-Auszeit Montafon**

# Agenda (1)

## ■ **Vorbereitungsphase**

- Pro & Contra
- 1. Schritte → Information ist alles!
- Bin ich ein Unternehmer-Typ?
- Rechtsformen
- Festlegen & prüfen
- BusinessPlan

## ■ **Gründung**

- Anmeldung
- Versicherungen (Kranken-, Renten-, Arbeitslosen-, Haftpflicht)

# Agenda (2)

- **Umsetzung**
  - Marketing
  - Geschäftsziele
  - Persönliche Ziele
  - Buchführung
  - Selbstreflektion
  - **Ihre Gesundheit 😊 !**

## Selbstständig?

**Selbst** 😊 & **ständig** ...

# Vorbereitungsphase

- Ihre Geschäfts-Idee?
- Ihre Motivation?
  - Was genau will ich?
  - Warum will ich es?
  - Wie kann ich es erreichen?
- Steht meine Familie / Partner dahinter?
- **Mein Tipp:** Ideen-Büchlein 😊



- Pro & Contra
- **PRO**
  - eigener Chef, nur für mich arbeiten
  - flexible Arbeitszeiten...
  - eigene Ziele setzen und erreichen
  - Verwirklichung eigener Ideen
  - eigene Entscheidungen treffen
  - Persönlichkeitswachstum
  - Arbeitsplätze schaffen

## ■ **Contra**

- Verantwortung
- Verpflichtung
- Arbeitsbelastung
- Psychische Belastung
- soziale Absicherung selbst tragen
- kein regelmäßiges Einkommen
- Anlaufschwierigkeiten?
- Eigenkapital geht verloren?



- **1. Schritte → Information ist alles!**
  - **Existenzgründungs-Seminare & mehr...**
    - Wirtschaftsförderung Kreis / lokal
    - Gründungsportal Bundesministerium für Wirtschaft
      - Muster Business Plan
      - **GründerZeiten** (online / Broschüre)
      - Gründer-Test (z. B. „bin ich ein Unternehmer-Typ?“)
      - Online-Trainings (Orientierungs- / Entscheidungshilfe)
      - Checklisten
    - Handwerkskammern
    - IHK

# Vorbereitungsphase

- GründerCoachingDeutschland der KfW
- Gründungsportale der TU's vor Ort
- Gewerbeaufsichtsamt
- Gesundheitsamt
- Finanzamt
- Agentur für Arbeit
- EAP (Einheitlicher Ansprechpartner) in RLP  
Neustadt + Koblenz  
auch in anderen Bundesländern verfügbar



- **IHRE Anlaufstelle:**
  - **BTB, Hr. Obst → individuelle Beratung!**
- **weitere hilfreiche Informationsplattformen im Anhang**
- **Finanzierung**
  - Eigenkapital | Fremdkapital?
  - Rücklagen?
  - Verhandlungen mit Banken auf Basis Business-Plan
- **Förderung**
  - Info-Plattformen **im Anhang**

- **Rechtsformen** (weitere im Anhang)
  - **Einzelunternehmen** (Solo-Selbstständige)
  - Gesellschaft der bürgerlichen Rechts GbR
  - Partnergesellschaften PartG
- **Haftung mit gesamten Privatvermögen!**
  
- **Synergien nutzen**
  - **Gemeinschaftspraxis / Praxisgemeinschaft**
    - Kooperation Therapeuten / Coaches
    - gemeinsame Räume u. ggf. Personal
    - **Achtung:** gravierende rechtliche Unterschiede prüfen!  
hinsichtlich Zulassung, Abrechnung, Eigentum

# Vorbereitungsphase

**Unternehmer**

Chef ☺

Planer

Organisator

Gesundheitsmanager

Entwickler

**Krisenmanager**

Netzwerker

**Problemlöser**

Bin ich  
wirklich ein  
Unternehmer-  
Typ?

Marketing-  
Fachmann

Controller

Repräsentant

Buchhalter

Vertriebs-Profi

Verhandler

Einkäufer

**Privatperson!**



- **Festlegen I prüfen (1)**
  - Haupterwerb I Nebenerwerb?
  - finanzielle Voraussetzungen
  - **Freiberufler I Gewerbe?**
    - freiberufliche Dienstleistungen
    - Katalogberufe gemäß §18 EStG
    - Freie Berufe gemäß §1 PartGG
  - Ihr Standort
    - Wohngebiet I Gewerbegebiet I Mischgebiet
    - räumliche Voraussetzungen
      - Deckenhöhe Praxis
      - Parkplätze
      - Sanitäre Einrichtungen

**zu erfragen:**  
**Gewerbeamt**  
**Gemeinde**

## ■ Festlegen I prüfen (2)

- Ihre Qualifikation
- Zulassungsvoraussetzungen
  - Freiberufler (z. B. Zulassung Fachkammern)
  - Heilpraktiker (z. B. Gesundheitsamt)
- Kleinunternehmerregelung?
  - Umsatzsteuer wird nicht erhoben, wenn Umsatz < 17.500€ im Vorjahr u. im lfd. Jahr 50T€ nicht übersteigt (seit Jan. 2020 erhöht auf 22.000€)
  - Wahlrecht: es kann hierauf verzichtet werden, dann aber für 5 Jahre hieran gebunden

## ■ Gewerbe

- Anmeldung Gewerbeamt (11-45 €, je nach Amt)
- Gewerbesteuer  
Freibetrag/Jahr: 24.500€ Gewinn vor Steuern  
Steuerermesszahl 3,5 % / Hebesatz → Gemeinde
- Pflichtmitgliedschaft IHK / HWK
- Zuordnung Berufsgenossenschaften
- Bilanz oder EÜR (Einnahme-Überschuss-Rechnung)
- Gewerbemülltonne
- Fernseh- und Rundfunkgebühren



## ■ Freiberufler

- Anmeldung Finanzamt (Fragebogen zur steuerlichen Erfassung – Download FA)
- Gewerbesteuer **entfällt**
- **nur** EÜR (Einnahme-Überschuss-Rechnung)
- Gewerbemülltonne **entfällt**
- Fernseh- und Rundfunkgebühren

## ■ **Wichtig! Ihr Business-Plan**

- Name des Unternehmens
- Geschäftsidee
- ...das Besondere daran... (USP)
- Qualifikation
- Angebot | Produkte | Dienstleistung | Zielkunden
- Kapitalbedarf
- Umsatz | Mitarbeiter
- Ziele
  - lang-/mittel-/kurzfristig
- Angaben zur Gründerperson



- **Marktübersicht**
  - Wer sind Ihre Kunden?
  - Wo sind Ihre Kunden?
  - Wer sind Ihre Wettbewerber?
  - Ihr Standort?
- **Marketing**
  - Angebot | Preise
  - Vertrieb | Werbung
- **Unternehmensorganisation**
  - Rechtsform
  - Mitarbeiter
- **Chancen & Risiken??**
- **Finanzierung | Liquidität**

**Mein Tipp:**

**nicht nur Zahlenteil  
bearbeiten!**

**Mein Tipp:**

**1 x jährlich Status  
überprüfen & Bilanz  
ziehen!**

- **Gründung**
  - Anmeldung haupt- / nebenberuflich
- Ggf. mit Gründungszuschuss über Agentur für Arbeit?
  - 6 Monate Zuschuss in Höhe von ALG1
  - ggf. Verlängerung um 9 Monate → dann noch 300€ / Monat für Sozialversicherung
  - Achtung: Fristen einhalten!
  - **fragen Sie nach:** Vermittlungsgutscheine der AfA zur Gründungsberatung über externe Partner

## ▪ Krankversicherung

- Sie zahlen 100% !
- Private KV → individuelle Tarife
- Gesetzliche KV
  - KK auswählen → Erfassungsbogen anfordern
  - Beitragsbemessungsgrenze → 4.687,50 € / Mon.
    - Bsp. 15,5% (mit Krankengeld ab 6 Wo.) = 726,56 €
    - zzgl. 2,8% (Pflegevers.) = 132,25 €
    - = 858,81 €
  - Beitragsermittlung aus tatsächlichen Einnahmen  
= Gewinn vor Steuern
  - Basis: Ihr Einkommensteuerbescheid → KV
  - geringere Bemessungsgrenze für Gründer mit Gründungszuschuss: 1.522,50€

→ Berechnungs-Beispiele **im Anhang**

## ■ **Gesetzliche Rentenversicherung (2020)**

- Fragebogen zur Feststellung der Rentenversicherungspflicht
- wenn JA → Sie zahlen 100%!
- Wahlmöglichkeiten
  - voller Beitrag: 579,39 € / monatl.
  - als Existenzgründer in den ersten 3 Jahren:  
1/2 Beitrag: 289,70 € / monatl.
  - einkommens-abhängiger Beitrag:  
Mindestbeitrag: 83,70 €  
Grundlage zur Berechnung: Einkommensteuerbescheid
- **alternativ: private Vorsorge!**

## ■ **Freiwillige Arbeitslosenversicherung**

- während 2-jähriger Startphase nach Gründung:  
38,22 € monatl.
- anschließend ca. 76,44 € (wird jährl.  
angepasst)
- Dauer des Anspruchs abhängig von  
Versicherungszeitraum
- **wichtig:** Beantragung innerhalb 3 Mon. nach  
Gründungstermin

**unbedingt  
empfehlenswert!  
Antrag bei AfA**

## ■ Versicherungen

### ■ Betriebshaftpflichtversicherung

- Haftpflichtrisiken für Gewerbetreibende, Freiberufler, Handwerker, etc.
- deckt Personen- u. Sachschäden ab

### ■ Berufshaftpflichtversicherung

- für bestimmte Berufe / Risiko der Fehlberatung

→ fragen Sie Ihren Versicherungspartner!

→ unbedingt auch für private Absicherung sorgen!

- Gebäudeversicherung

- Hausratversicherung



## ▪ Marketing (1)

### ▪ **1. Schritt !!!!!!! Zielkunden definieren → Kundenavatar**

→ [www.facebook.com/ads/audience-insights](http://www.facebook.com/ads/audience-insights)

▪ Homepage: authentisch, aussagefähig

▪ Domain sichern + anmelden

→ [www.denic.de](http://www.denic.de)

▪ wichtig: Impressum, Datenschutz!

▪ Marke / Patente anmelden

Deutsches Patent- u. Markenamt, München

→ [www.dpma.de](http://www.dpma.de)

Wort- / Bildmarke (Logo), ca. 300€

Schutzdauer: 10 Jahre

▪ Info / Beratung: Patentinformationszentren (kostenlos)

→ z. B. [www.kit.uni-kl.de/piz](http://www.kit.uni-kl.de/piz)



- **Marketing (2)**
  - Räumlichkeiten / Praxis gestalten  
**Tipp:** Machen Sie Fotos!
  - Marketingstrategie
    - gesamtheitliche Außenwirkung
    - Corporate Identity
  - Preisgestaltung (Marktpreis!)
  - Markt beobachten
  - Kundenfindung → ca. 80% Ihrer Zeit!
  - „Elevator-Presentation“: 30 Sek. 10 Sätze  
→ Ihre Kurz-Vorstellung!

## ■ Marketing (3)

### ■ Werbung

- Budget planen!
- Homepage aktuell halten!
- Social Media
  - Facebook (Firmenseite | Gruppen)
  - Instagram
  - Twitter
  - XING
  - XING Coaches
  - LinkedIn
- Visitenkarten
- Flyer / Werbematerial
- PKW (z. B. Magnettafel)
- Kleidung



- **Marketing (4)**
  - Kundengewinnung wie?
    - [www.direktmarketingcenter.de](http://www.direktmarketingcenter.de)
      - Vertriebsmöglichkeiten
      - Online-Trainings
    - **Webinare als Kundenmagnet**
    - Anzeigenschaltung
    - Akquisition (Achtung: UWG beachten)
    - Artikel Fachzeitschriften
    - Artikel / Content Social Media
    - Netzwerke
    - (Fach-) Verbänden anschließen
    - Messen
    - Mund-zu-Mund - Propaganda

- **Geschäftsziele**

- kurz- / mittel- / langfristig  
Umsatz, Kundenlandschaft, Zeit-/Freiraum

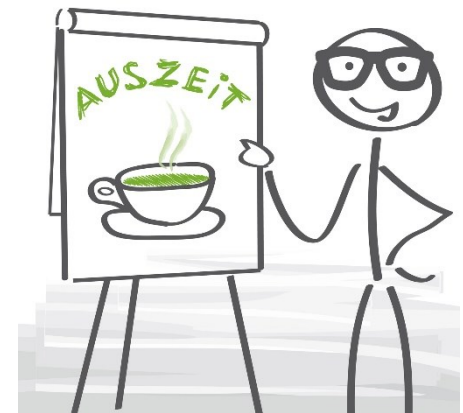
- **Persönliche Ziele**

- Persönlichkeitsentwicklung / Weiterbildung

- **Buchführung / Steuern**

- **IMMER:** Ihre Zahlen im Blick behalten!
- **Mein Tipp:** Buchhaltungs-Software
- Umsatzsteuervoranmeldung  $\frac{1}{4}$  -jährlich (neu in 2020)
- Umsatzsteuererklärung jährlich (Elster)
- (Firmen-) Fahrzeug → fragen Sie den Steuerberater

- **Selbstreflektion**
  - regelmäßig: ½ -jährlich / jährlich
  - **Mein Tipp:** Strategietag fest einplanen!
- Fragen stellen / Austausch
- **Ihre Gesundheit!**
  - GUT für sich selbst sorgen!
  - Pausen & Raum für Entspannung einplanen
  - Gutes Selbst- & Zeitmanagement 😊
  - Selbstmotivation



Gutes

Gelingen 😊



# Kontaktieren Sie mich gerne!



[www.sandra-molter.de](http://www.sandra-molter.de)

**Daniel-Kühn-Str. 8, 67724 Höringen**

**06302 92 33 582**

**0152 56 399 899**

[umdenken@sandra-molter.de](mailto:umdenken@sandra-molter.de)



# Anhang

## ▪ Staatl. Plattformen / weitere Ratgeber

- [www.existenzgruender.de](http://www.existenzgruender.de) BMWi
- [www.existenzgruenderinnen.de](http://www.existenzgruenderinnen.de)
- [www.gruendungsinitiative.rlp.de](http://www.gruendungsinitiative.rlp.de)
- [www.gruenderlexikon.de](http://www.gruenderlexikon.de)
- [www.dihk.de](http://www.dihk.de)
- [www.existenzgruender-helfer.de](http://www.existenzgruender-helfer.de) KfW
- <https://beraterboerse.kfw.de/> KfW
- [www.ignition-mainz.de](http://www.ignition-mainz.de) Messe
- <http://ifb.uni-erlangen.de/> Institut f. freie Berufe
- [www.nexxt-change.org](http://www.nexxt-change.org) Unternehmensnachf.

## ■ Förderung

- Bundesförderbank → [www.kfw.de](http://www.kfw.de)
- Landesförderbanken → [www.investitionsbank.info](http://www.investitionsbank.info)
- Bürgschaftsbanken → [www.vdb-info.de](http://www.vdb-info.de)
- Förderungen finden → [www.foerderdatenbank.de](http://www.foerderdatenbank.de)

## ▪ weitere Rechtsformen

- Offene Handelsgesellschaften OHG
- Kommanditgesellschaft KG
- Haftung mit **gesamten Privatvermögen!**
  
- Gesellschaft mit beschränkter Haftung GmbH  
mind. 25T€ Stammkapital
- **Neu:** Unternehmergesellschaft UG  
Stammkapital 1-25T€ steigend  
Rücklagenbildung 25% / Jahr  
Eintrag Handelsregister erforderlich
- Aktiengesellschaft AG
- Genossenschaft eG
- Haftung mit **gesamten Haftungskapital**

## ■ Krankversicherung

- Sie zahlen 100% !
- Private KV → individuelle Tarife
- Gesetzliche KV
  - KK auswählen → Erfassungsbogen anfordern
  - Beitragsbemessungsgrenze → 4.687,50 € / Mon.
    - Bsp. 15,5% (mit Krankengeld ab 6 Wo.) = 726,56 €
    - zzgl. 2,8% (Pflegevers.) = 132,25 €
    - = 858,81 €
  - **Mindestbemessungsgrenze → 2.283,75 € / Mon.**
    - **Bsp. 15,5% (mit Krankengeld ab 6 Wo.) = 353,98 €**
    - **zzgl. 2,8% (Pflegevers.) = 63,95 €**
    - = **417,93 €**

## ▪ für Existenzgründer

- für die Dauer des Gründungszuschusses (max. 15 Mon.)

- **Mindestbemessungsgrenze → 1.522,50 € / Mon.**

- Bsp. 15,5% (mit Krankengeld ab 6 Wo.) = 235,99 €
- zzgl. 2,8% (Pflegevers.) = 42,63 €
- = 278,62 €

## ▪ Nebenberuflich Selbstständige

- Wochenarbeitszeit < 20 Std.
- Erklärung in Erfassungsbogen an KV

- **Mindestbemessungsgrenze → 1.015,00 € / Mon.**

- Bsp. 15,5% (mit Krankengeld ab 6 Wo.) = 157,33 €
- zzgl. 2,8% (Pflegevers.) = 28,42 €
- = 185,75 €

→ Beitragsermittlung aus tatsächlichen Einnahmen  
= Gewinn vor Steuern

→ Basis: Ihr Einkommensteuerbescheid → KV