

Gut vorbereitet in Ihre Selbstständigkeit!

KOMPAKT-Info





Sandra Molter
einfach UMDENKEN

Daniel-Kühn-Str. 8
67724 Höringen

Wo komme ich her?

- über 20 Jahre im Angestelltenverhältnis als Assistenz der Geschäftsführung in Industrieunternehmen
- sehr hohe Fremdbestimmung

Mein jetziges Wirkungsfeld:

Gesundheitsmanagement im Unternehmen

Seminare / EinzelCoaching

Resilienz | Mentale Stärke

Stressmanagement | Achtsamkeit

Selbst- & Zeitmanagement

Ernährung | Entspannung

Burnout-Prävention

Psychologische Beratung

■ **Vorbereitungsphase**

- Pro & Contra
- 1. Schritte → Information ist alles!
- Bin ich ein Unternehmer-Typ?
- Rechtsformen
- Festlegen & prüfen
- BusinessPlan

■ **Gründung**

- Anmeldung
- Versicherungen (Kranken-, Renten-, Arbeitslosen-, Haftpflicht)

Agenda (2)

- **Umsetzung**
 - Marketing
 - Geschäftsziele
 - Persönliche Ziele
 - Buchführung
 - Selbstreflektion
 - **Ihre Gesundheit 😊 !**

Selbstständig?

Selbst 😊 & ständig ...

- Ihre Geschäfts-Idee?
- Ihre Motivation?
 - Was genau will ich?
 - Warum will ich es?
 - Wie kann ich es erreichen?
- Steht meine Familie / Partner dahinter?
- **Mein Tipp:** Ideen-Büchlein 😊



- Pro & Contra
- **PRO**
 - eigener Chef, nur für mich arbeiten
 - flexible Arbeitszeiten...
 - eigene Ziele setzen und erreichen
 - Verwirklichung eigener Ideen
 - eigene Entscheidungen treffen
 - Persönlichkeitswachstum
 - Arbeitsplätze schaffen

■ **Contra**

- Verantwortung
- Verpflichtung
- Arbeitsbelastung
- Psychische Belastung
- soziale Absicherung selbst tragen
- kein regelmäßiges Einkommen
- Anlaufschwierigkeiten?
- Eigenkapital geht verloren?

- **1. Schritte → Information ist alles!**
 - **Existenzgründungs-Seminare & mehr...**
 - Wirtschaftsförderung Kreis / lokal
 - Gründungsportal Bundesministerium für Wirtschaft
 - Muster Business Plan
 - **GründerZeiten** (online / Broschüre)
 - Gründer-Test (z. B. „bin ich ein Unternehmer-Typ?“)
 - Online-Trainings (Orientierungs- / Entscheidungshilfe)
 - Checklisten
 - Handwerkskammern
 - IHK

- GründerCoachingDeutschland der KfW
- Gründungsportale der TU's vor Ort
- Gewerbeaufsichtsamt
- Gesundheitsamt
- Finanzamt
- Agentur für Arbeit
- EAP (Einheitlicher Ansprechpartner) in RLP
Neustadt + Koblenz
auch in anderen Bundesländern verfügbar



- **IHRE Anlaufstelle:**
 - **BTB, Hr. Obst → individuelle Beratung!**
- **weitere hilfreiche Informationsplattformen im Anhang**
- **Finanzierung**
 - Eigenkapital | Fremdkapital?
 - Rücklagen?
 - Verhandlungen mit Banken auf Basis Business-Plan
- **Förderung**
 - Info-Plattformen **im Anhang**

Vorbereitungsphase

Unternehmer

Chef ☺

Planer

Organisator

Gesundheitsmanager

Entwickler

Krisenmanager

Netzwerker

Problemlöser

Marketing-
Fachmann

Controller

Repräsentant

Buchhalter

Vertriebs-Profi

Verhandler

Einkäufer



Privatperson!

- **Festlegen I prüfen (1)**
 - Haupterwerb I Nebenerwerb?
 - finanzielle Voraussetzungen
 - **Freiberufler I Gewerbe?**
 - freiberufliche Dienstleistungen
 - Katalogberufe gemäß §18 EStG
 - Freie Berufe gemäß §1 PartGG
 - Ihr Standort
 - Wohngebiet I Gewerbegebiet I Mischgebiet
 - räumliche Voraussetzungen
 - Deckenhöhe Praxis
 - Parkplätze
 - Sanitäre Einrichtungen

zu erfragen:
Gewerbeamt
Gemeinde

■ Festlegen I prüfen (2)

- Ihre Qualifikation
- Zulassungsvoraussetzungen
 - Freiberufler (z. B. Zulassung Fachkammern)
 - Heilpraktiker (z. B. Gesundheitsamt)
- Kleinunternehmerregelung?
 - Umsatzsteuer wird nicht erhoben, wenn Umsatz < 17.500€ im Vorjahr u. im lfd. Jahr 50T€ nicht übersteigt
 - Wahlrecht: es kann hierauf verzichtet werden, dann aber für 5 Jahre hieran gebunden

■ Gewerbe

- Anmeldung Gewerbeamt (15€)
- Gewerbesteuer
Freibetrag/Jahr: 24.500€ Gewinn vor Steuern
Steuerermesszahl 3,5 % / Hebesatz → Gemeinde
- Pflichtmitgliedschaft IHK / HWK
- Zuordnung Berufsgenossenschaften
- Bilanz oder EÜR (Einnahme-Überschuss-Rechnung)
- Gewerbemülltonne
- Fernseh- und Rundfunkgebühren

■ **Freiberufler**

- Anmeldung Finanzamt (Fragebogen zur steuerlichen Erfassung – Download FA)
- Gewerbesteuer **entfällt**
- **nur** EÜR (Einnahme-Überschuss-Rechnung)
- Gewerbemülltonne **entfällt**
- Fernseh- und Rundfunkgebühren

■ **Wichtig! Ihr Business-Plan**

- Name des Unternehmens
- Geschäftsidee
- ...das Besondere daran... (USP)
- Qualifikation
- Angebot | Produkte | Dienstleistung | Zielkunden
- Kapitalbedarf
- Umsatz | Mitarbeiter
- Ziele
 - lang-/mittel-/kurzfristig
- Angaben zur Gründerperson



- **Marktübersicht**
 - Wer sind Ihre Kunden?
 - Wo sind Ihre Kunden?
 - Wer sind Ihre Wettbewerber?
 - Ihr Standort?
- **Marketing**
 - Angebot | Preise
 - Vertrieb | Werbung
- **Unternehmensorganisation**
 - Rechtsform
 - Mitarbeiter
- **Chancen & Risiken??**
- **Finanzierung | Liquidität**

Mein Tipp:

**nicht nur Zahlenteil
bearbeiten!**

Mein Tipp:

**1 x jährlich Status
überprüfen & Bilanz
ziehen!**

- **Gründung**
 - Anmeldung haupt- / nebenberuflich
- Ggf. mit Gründungszuschuss über Agentur für Arbeit?
 - 6 Monate Zuschuss in Höhe von ALG1
 - ggf. Verlängerung um 9 Monate → dann noch 300€ / Monat für Sozialversicherung
 - Achtung: Fristen einhalten!
 - **fragen Sie nach:** Vermittlungsgutscheine der AfA zur Gründungsberatung über externe Partner

■ Krankversicherung

- Sie zahlen 100% !
 - Private KV → individuelle Tarife
 - Gesetzliche KV
 - KK auswählen → Erfassungsbogen anfordern
 - Beitragsbemessungsgrenze → 4.537,50 € / Mon.
 - Bsp. 15,5% (mit Krankengeld ab 6 Wo.) = 703,31 €
 - zzgl. 2,8% (Pflegevers.) = 127,05 €
 - = 830,36 €
 - Beitragsermittlung aus tatsächlichen Einnahmen
= Gewinn vor Steuern
 - Basis: Ihr Einkommensteuerbescheid → KV
- Berechnungs-Beispiele **im Anhang**

- **Gesetzliche Rentenversicherung**
 - Fragebogen zur Feststellung der Rentenversicherungspflicht
 - wenn JA → Sie zahlen 100%!
 - Wahlmöglichkeiten
 - voller Beitrag: 556 € / monatl.
 - als Existenzgründer in den ersten 3 Jahren:
1/2 Beitrag: 278 € / monatl.
 - einkommens-abhängiger Beitrag:
Mindestbeitrag: 84 €
Grundlage zur Berechnung: Einkommensteuerbescheid
- **alternativ: private Vorsorge!**

■ **Freiwillige Arbeitslosenversicherung**

- während 2-jähriger Startphase nach Gründung:
45,68 € monatl.
- anschließend ca. 89 € (wird jährl. angepasst)
- Dauer des Anspruchs abhängig von
Versicherungszeitraum
- **wichtig:** Beantragung innerhalb 3 Mon. nach
Gründungstermin

**unbedingt
empfehlenswert!
Antrag bei AfA**

■ Versicherungen

■ Betriebshaftpflichtversicherung

- Haftpflichtrisiken für Gewerbetreibende, Freiberufler, Handwerker, etc.
- deckt Personen- u. Sachschäden ab

■ Berufshaftpflichtversicherung

- für bestimmte Berufe / Risiko der Fehlberatung

→ fragen Sie Ihren Versicherer!

→ unbedingt auch für private Absicherung sorgen!

- Gebäudeversicherung

- Hausratversicherung

▪ Marketing (1)

- Homepage: authentisch, aussagefähig
- Domain sichern + anmelden
→ www.denic.de
- wichtig: Impressum, Datenschutz!
- Marke / Patente anmelden
Deutsches Patent- u. Markenamt, München
→ www.dpma.de

Wort- / Bildmarke (Logo), ca. 300€
Schutzdauer: 10 Jahre



- Info / Beratung: Patentinformationszentren (kostenlos)
→ z. B. www.kit.uni-kl.de/piz

- **Marketing (2)**
 - Räumlichkeiten / Praxis gestalten
Tipp: Machen Sie Fotos!
 - Marketingstrategie
 - gesamtheitliche Außenwirkung
 - Corporate Identity
 - Preisgestaltung (Marktpreis!)
 - Markt beobachten
 - Kundenfindung → ca. 80% Ihrer Zeit!
 - „Elevator-Presentation“: 30 Sek. 10 Sätze
→ Ihre Kurz-Vorstellung!

■ Marketing (3)

■ Werbung

- Budget planen!
- Homepage aktuell halten!
- Social Media
 - Facebook (Firmenseite)
 - Instagram
 - Twitter
 - XING
 - XING Coaches
- Visitenkarten
- Flyer / Werbematerial
- PKW (z. B. Magnettafel)
- Kleidung

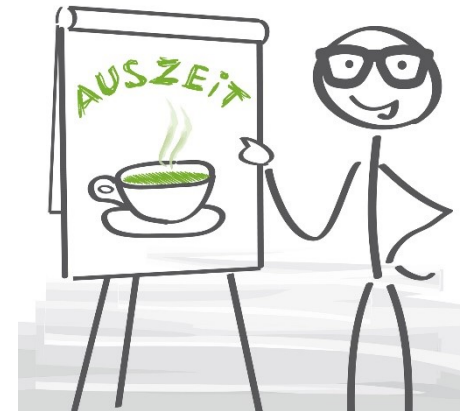


■ Marketing (4)

- Kundengewinnung wie?
 - www.direktmarketingcenter.de
 - Vertriebsmöglichkeiten
 - Online-Trainings
 - Anzeigenschaltung
 - Akquisition (Achtung: UWG beachten)
 - Artikel Fachzeitschriften
 - Artikel / Content Social Media
 - Netzwerke
 - (Fach-) Verbänden anschließen
 - Messen
 - Mund-zu-Mund - Propaganda

- **Geschäftsziele**
 - kurz- / mittel- / langfristig
Umsatz, Kundenlandschaft, Zeit-/Freiraum
- **Persönliche Ziele**
 - Persönlichkeitsentwicklung / Weiterbildung
- **Buchführung / Steuern**
 - **IMMER:** Ihre Zahlen im Blick behalten!
 - **Mein Tipp:** Buchhaltungs-Software
 - Umsatzsteuervoranmeldung monatlich (10. AT)
 - Umsatzsteuererklärung jährlich (Elster)
 - (Firmen-) Fahrzeug → fragen Sie den Steuerberater

- **Selbstreflektion**
 - regelmäßig: ½ -jährlich / jährlich
 - **Mein Tipp:** Strategietag fest einplanen!
- Fragen stellen / Austausch
- **Ihre Gesundheit!**
 - GUT für sich selbst sorgen!
 - Pausen & Raum für Entspannung einplanen
 - Gutes Selbst- & Zeitmanagement 😊
 - Selbstmotivation



Gutes

Gelingen 😊



Kontaktieren Sie mich gerne!



www.sandra-molter.de

Daniel-Kühn-Str. 8, 67724 Höringen

06302 92 33 582

0152 56 399 899

Anhang

▪ Staatl. Plattformen / weitere Ratgeber

- www.existenzgruender.de BMWi
- www.existenzgruenderinnen.de
- www.gruendungsinitiative.rlp.de
- www.gruenderlexikon.de
- www.dihk.de
- www.existenzgruender-helfer.de KfW
- <https://beraterboerse.kfw.de/> KfW
- www.ignition-mainz.de Messe
- <http://ifb.uni-erlangen.de/> Institut f. freie Berufe
- www.nexxt-change.org Unternehmensnachf.

■ Förderung

- Bundesförderbank → www.kfw.de
- Landesförderbanken → www.investitionsbank.info
- Bürgschaftsbanken → www.vdb-info.de
- Förderungen finden → www.foerderdatenbank.de

▪ weitere Rechtsformen

- Offene Handelsgesellschaften OHG
- Kommanditgesellschaft KG
- Haftung mit **gesamten Privatvermögen!**

- Gesellschaft mit beschränkter Haftung GmbH
mind. 25T€ Stammkapital
- **Neu:** Unternehmergesellschaft UG
Stammkapital 1-25T€ steigend
Rücklagenbildung 25% / Jahr
Eintrag Handelsregister erforderlich
- Aktiengesellschaft AG
- Genossenschaft eG
- Haftung mit **gesamten Haftungskapital**

